

newme



newme media guide
2022年11月

about Tech@



会社概要

Tech@については以下の通り 通販事業者からストア運営事業者へ

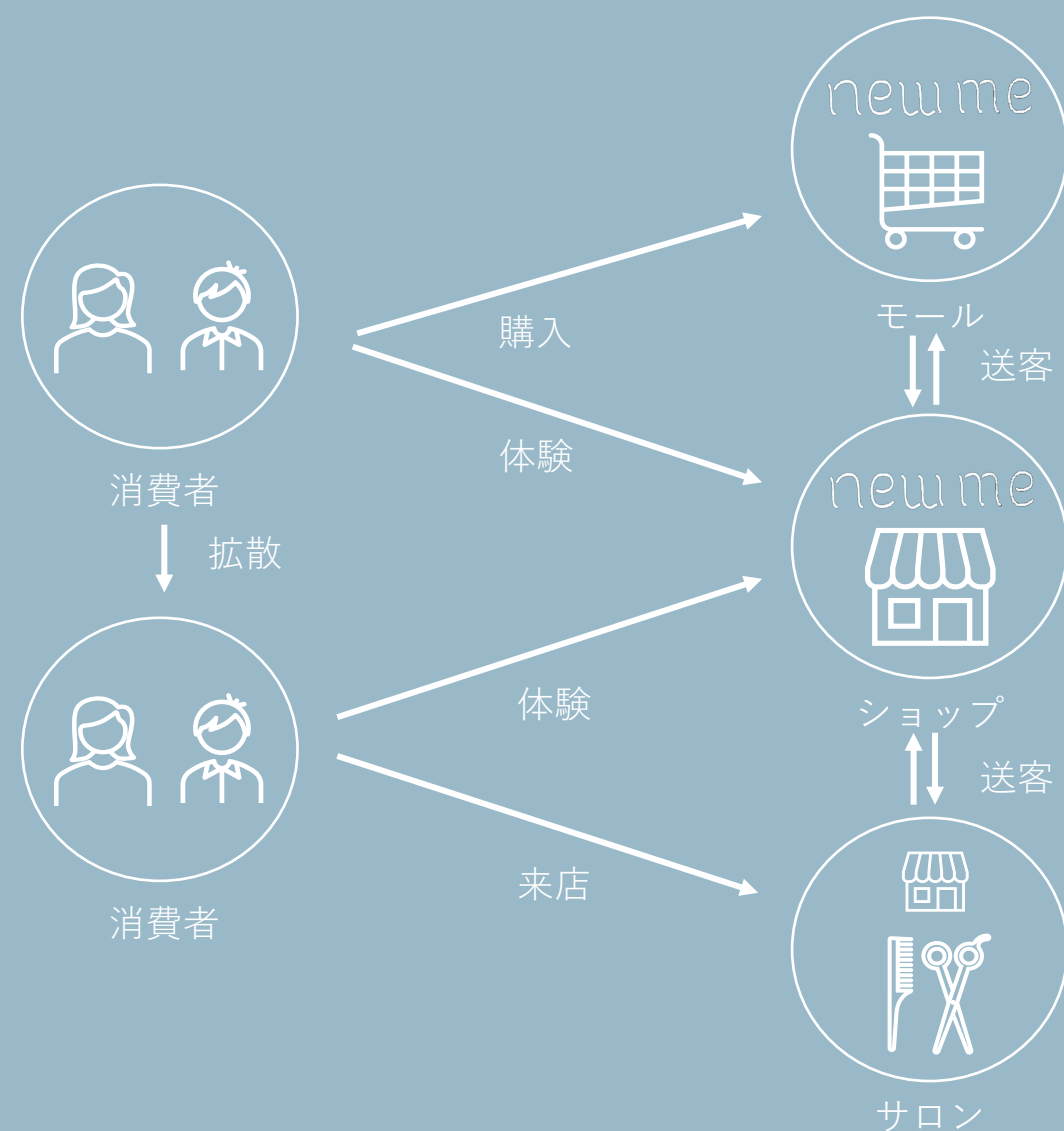
会社概要		沿革	
会社名	株式会社テックアット	2019年10月	会社設立
役員	代表取締役 延山勇貴	2019年12月	5,000万円の資金調達
所在地	福岡市中央区大名 東京都新宿区西新宿	2020年5月	インテリア通販事業開始
設立日	令和元年10月2日	2021年7月	15,000万円の資金調達
資本金	約2.3億円	2021年9月	newme 事業へピボット
従業員	46名（正社員のみ） 2022年4月1日時点	2022年2月	3,500万円の資金調達
銀行	みずほ銀行 六本木支店	2022年4月	なんばマルイ店オープン
		2022年6月	新宿マルイ店オープン
		2022年7月	8,000万円の資金調達

事業概要

体験型ストア「newme」の運営と出展クライアントへのデジタルマーケティング支援を行う
 オフラインチャンネルを持つオンラインマーケティングカンパニー

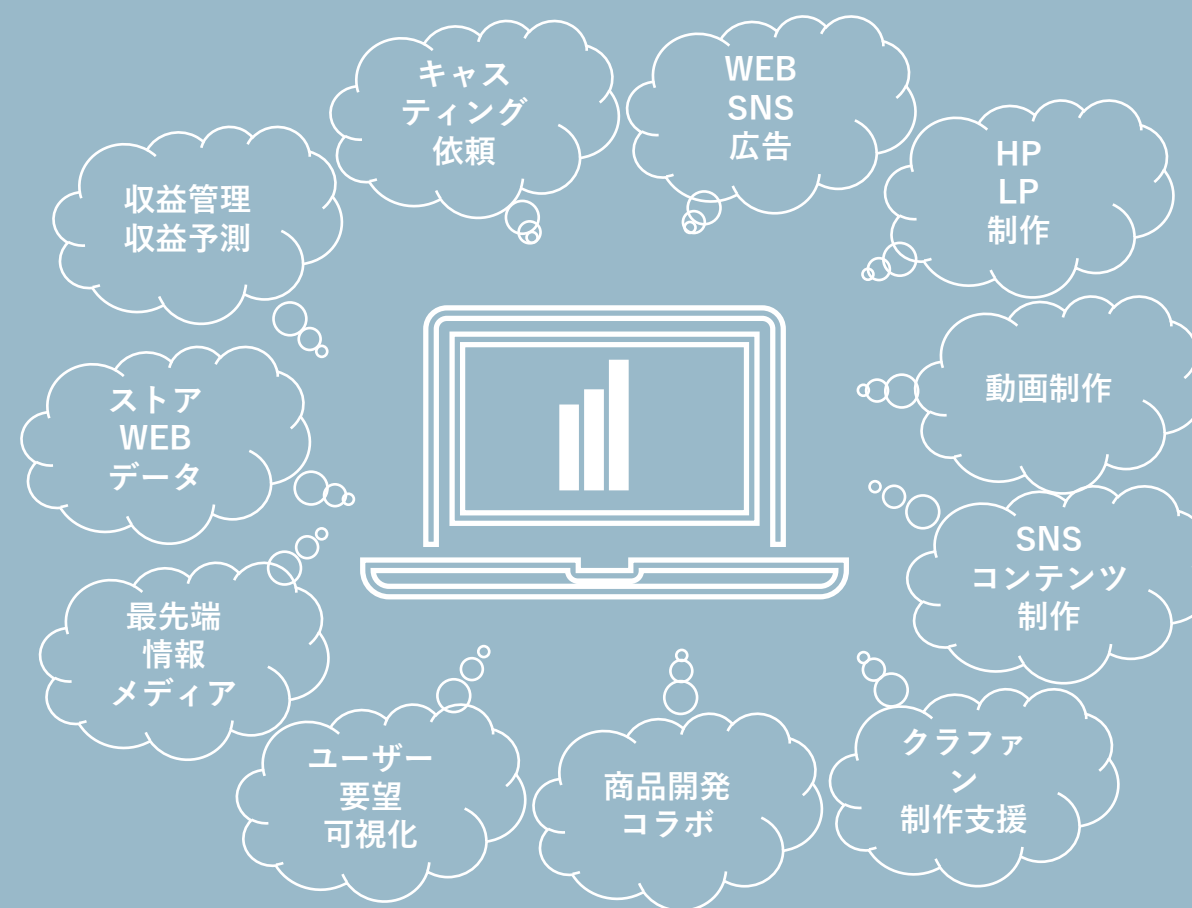
Real Promotion

体験型ストア「newme」の運営



Digital Marketing

出展クライアントへの
 プロモーション及びデジタルマーケティング支援



about newme



newmeストアとは？

「女性の好き」が集まる
「発見」と「体験」の未来型ストア



福岡天神店 ※2022年6月21日リニューアルオープン



新宿マルイ店 ※2022年6月25日オープン



有楽町マルイ店 ※2022年11月1日オープン



渋谷MODI店 ※2023年2月中旬予定

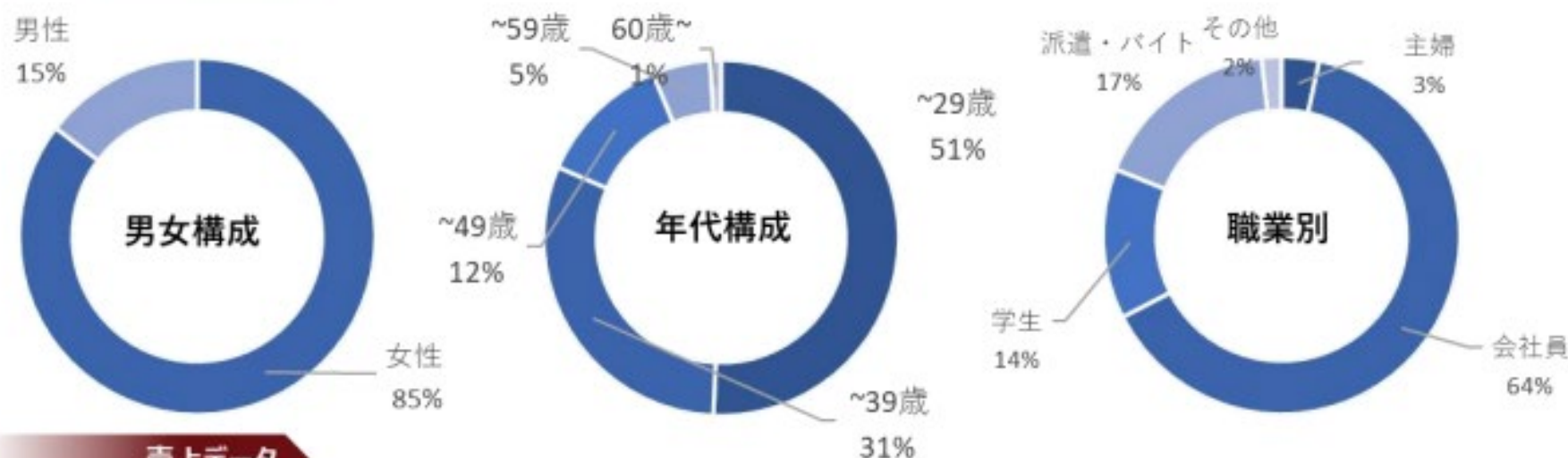


渋谷MODI

大規模再開発により世界的にも注目される渋谷。ファイヤー通り沿い・公園通り人口に位置し長年シンボリックな商業施設です。アニメやK-POPなどコンテンツ系イベントを多数開催し、遠方からの来店も多く、新たなお客様との接点の場になっています。スタートアップやD2C企業などへの出店支援、障がい者向けの店内環境設備の整備、オールジェンダー向けメニュー拡充など次世代に向けたインクルーシブな店づくりを進めています。訴求力の高い施設壁面に備えた大型ビジョンや店頭プラザの6面デジタルサイネージ等、情報発信機能も連動が可能。

売場面積	9,840 m ²	開業年月	1985年4月 年/月
区画数	約40 区画	駐車場台数	681 台
-2021年度概況-			
入店客数	202 万人	総取扱高	34"39 百万円
客単価	3,675 円	買上率	46 %

お客さまデータ



売上データ



フロア	カテゴリー	男女構成	年代構成	買上客数 (万人)	客単価 (円)
8 F	カラオケレインボー	77% 23%	63% 24% 8% 2%	4	1,944
7 F	イベントスペース・カフェ	87% 13%	50% 33% 12% 4%	11	5,038
6 F	HMV&BOOKS SHIBUYA	5F・6Fデータ合算			
5 F	HMV&BOOKS SHIBUYA	87% 13%	55% 25% 11% 7%	19	5,360
4 F	スターバックスコーヒー・ビューティー(シェアサロン)・サービス	78% 22%	59% 25% 10% 5%	21	1,445
3 F	古着・メンズ脱毛・ホワイトニング	67% 33%	43% 30% 14% 10% 8%	4	5,905
2 F	東京アニメセンター in DNP PLAZA SHIBUYA/PARK by CAMPFIRE	90% 10%	46% 36% 13% 5%	11	3,509
1 F	SHIBUYA BASE・au Style SHIBUYA MODI・ゴンチャ・イベント	82% 18%	53% 28% 12% 6%	17	2,797
B 1 F	HIS・変なカフェ	データなし	データなし	2	14,794



イオンモール大阪ドームシティ店 ※2023年2月中旬予定



商圏人口36万人の場所に構える
京セラドーム直結の大型モール

商圏で唯一のGUと同フロアで70坪



●最大回収見込み

	男女計					総合計
	20代	30代	40代	50代	60代	
該当都市モニター数	104	238	231	212	76	861
80ハ+センタイル商圏モニター数	169	608	961	1,256	612	3,606
合計	273	846	1,192	1,468	688	4,467

●居住者構成比

	男性						女性						総合計
	20代	30代	40代	50代	60代	男性計	20代	30代	40代	50代	60代	女性計	
該当都市+80ハ+センタイル商圏	11.0	10.3	11.2	9.9	7.2	49.6	11.7	10.7	11.2	9.7	7.3	50.4	100.0

●客数構成比

	男性						女性						総合計
	20代	30代	40代	50代	60代以上	男性計	20代	30代	40代	50代	60代以上	女性計	
日曜客数構成比	19.9	10.5	8.3	7.9	6.8	53.4	17.6	10.1	7.2	5.9	5.9	46.6	100.0
平日客数構成比	11.4	10.2	7.5	6.0	9.2	44.4	16.8	11.8	8.1	7.3	11.8	55.6	100.0

サンプル数	男女計					総合計
	20代	30代	40代	50代	60代	
1,200						
女性	139	127	134	116	88	605
男性	131	123	134	118	88	595
合計	270	250	269	235	176	1,200

イオンモール茨木店 ※2023年2月中旬予定



1日約2万人が来館する大型モールの1F好立地



体験型セレクトショップ「newme」

他にはない体験を提供

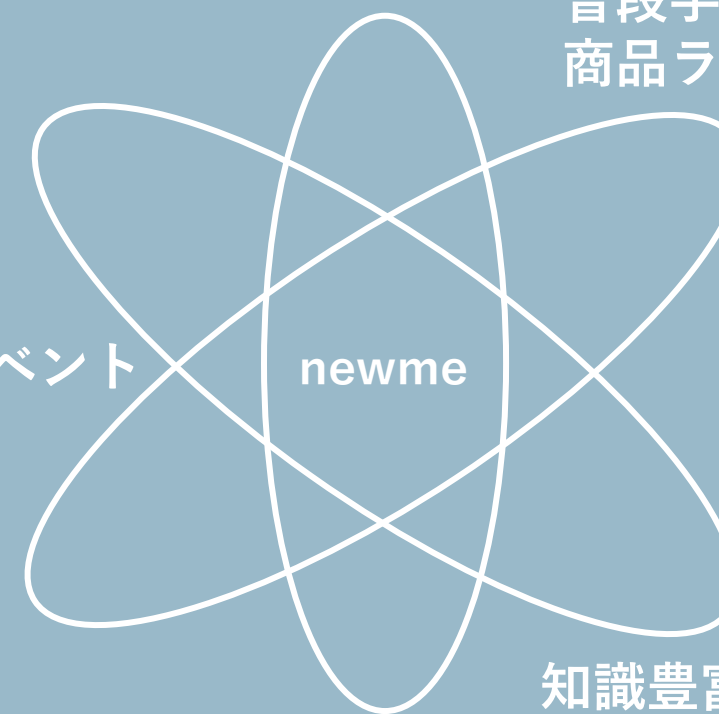
パウダールーム・シャンプー台・洗面台・イベントスペース・カフェを併設



店舗に足を運ぶ価値を提供

普段手に取れない
商品ラインナップの実現

メーカー様との
コラボレーションイベント
を企画



知識豊富で弊社直接雇用の
販売員が貴社の商品をPR

2022年11月30日まで
有楽町マルイ店OPEN
キャンペーン実施中

ご利用料金

展示場所	出展期間	商品保管料	販売手数料
渋谷MODI店	2023年3月1日～2024年2月28日	月額20,000円	販売価格×25%
イオンモール茨木店	2023年3月1日～2024年2月28日	月額10,000円	
イオンモール大阪ドームシティ店	2023年3月1日～2024年2月28日	月額10,000円	

※販売手数料の差額75%分のお支払は翌々月末となります。

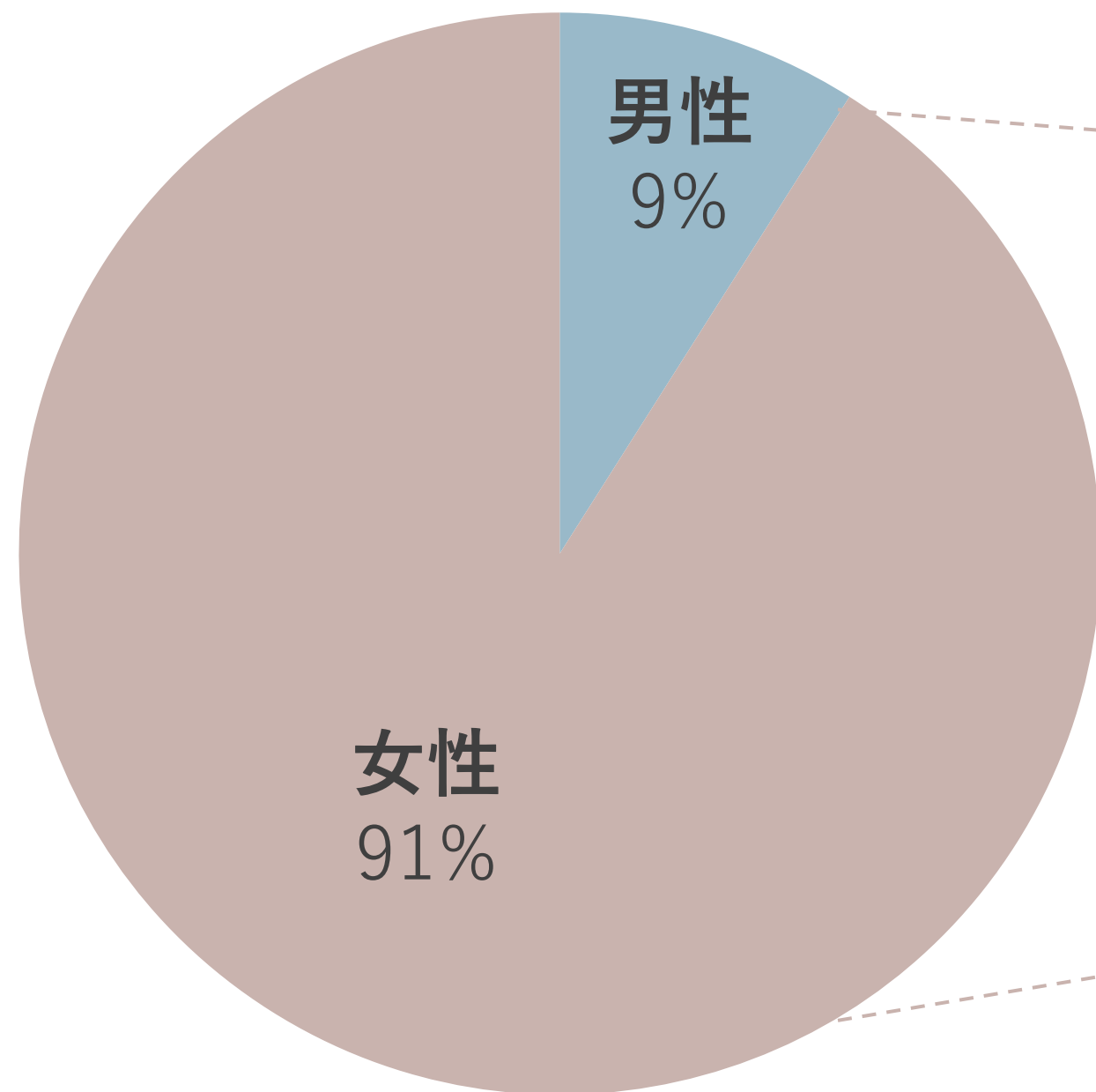
※保管個数は各店10個までとなります。11個以上お送りされる場合は、10個単位で上記の金額が加算されます。

例) 渋谷MODI店に12個保管する場合、月額20,000円

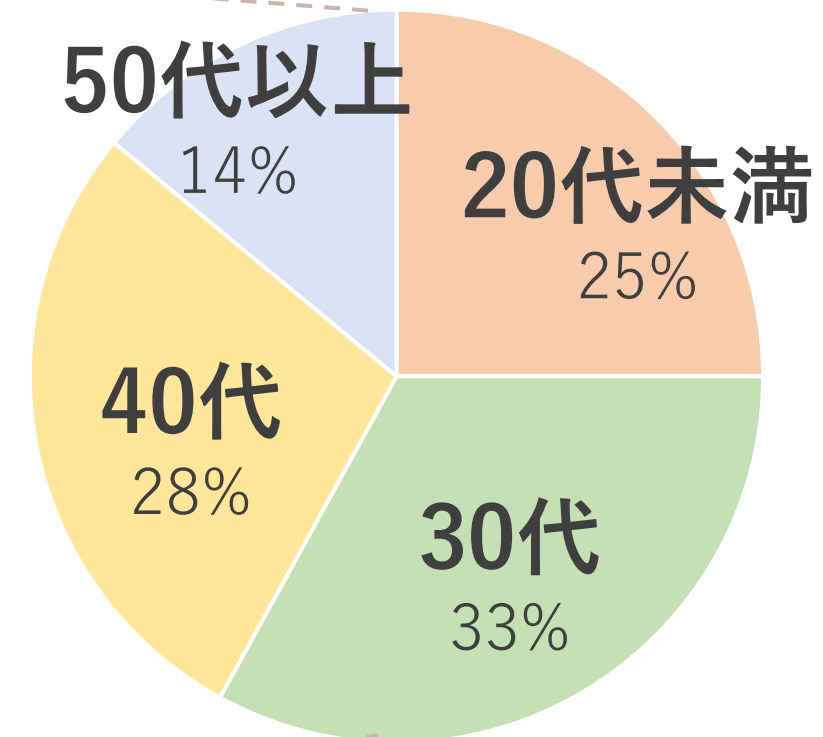
※付帯内容は、上記でご契約頂いたストアでの商品展示・プライスカードの準備となります。

全体来店数は月間70,000人（福岡天神・新宿マルイ）

男女比率

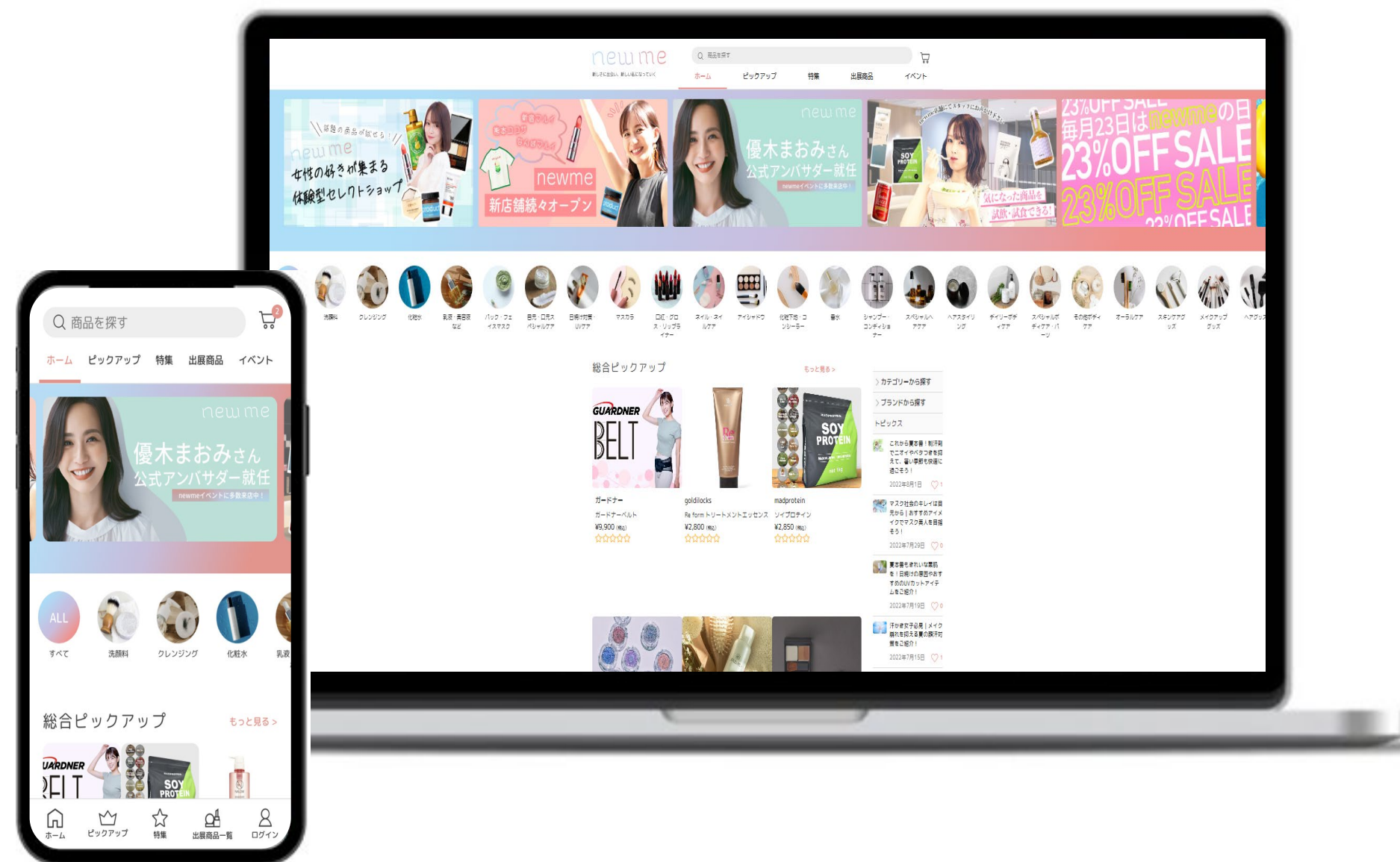


年代



（参照）弊社ストアカメラ及び販売員の定性データ情報2022年7月時点

日本最大級のD2Cモール



月間UU数
220,000

月間PV数
1,000,000

累計会員数
23,000

ストア数
718

月間流通総額
57,000,000

月間平均
流通総額成長率
185%

特長①：販売員による商品PR&集客

高時給 & インセンティブによるマイクロインフルエンサー販売員の導入
 (フォロワー数5,000以上、10月～有楽町店・新宿店にて設置)
 販売員自らSNSなどによる集客を実施

接客販売と商品PRへ

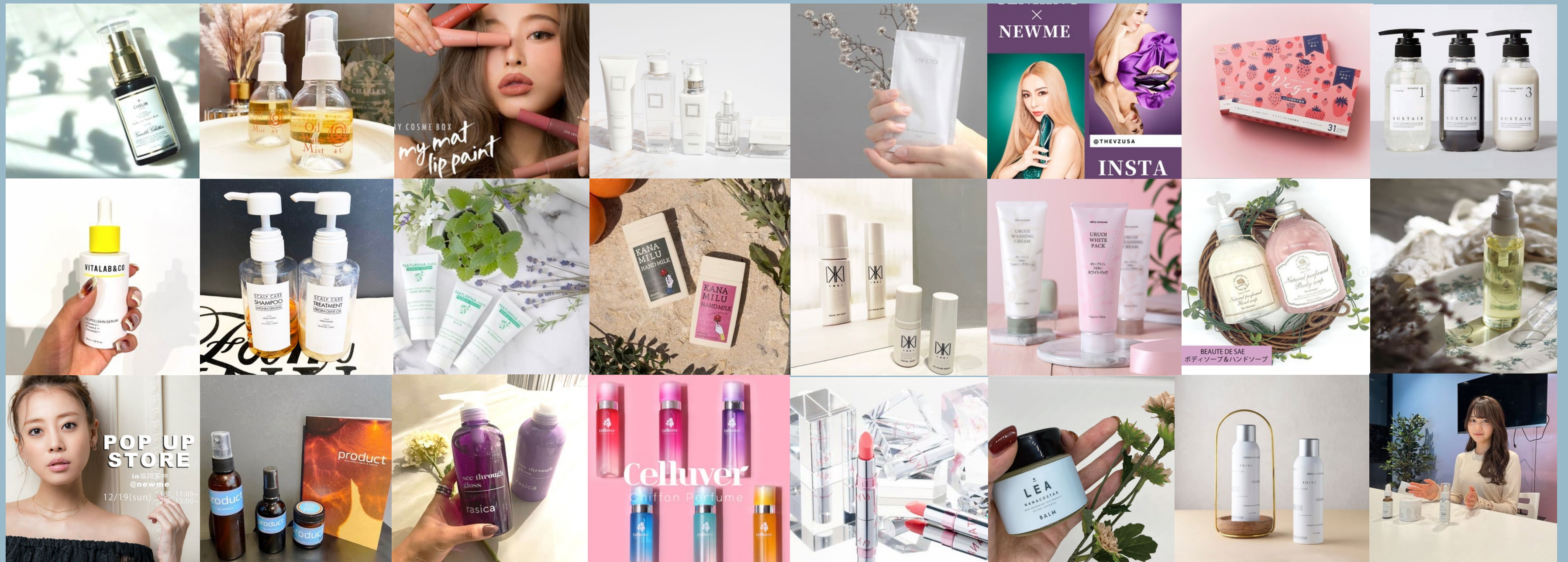
接客販売に限らず貴社商品PRの実現のために
 様々な施策を実施しております

- 徹底した商品知識のInputを実施
- プロの外部講師による購買につながるコミュニケーション研修を頻繁に実施
- Instagram Liveでの商品PR



特長②：SNS運用に必要な写真・短尺動画素材の提供（※オプション）

ストア・販売員・お客様を活用した
貴社Instagram/TikTokにおける写真/短尺動画の素材を提供
オンラインマーケティングの強みを持ち、オフラインチャネルを持つ
newmeだからこそできるご支援を提供します



特長③：全店キャッシュレスストア & newme mallへの出展

ストア全店での決済は、①会員登録後のEC決済、②キャッシュレス決済のみ
毎月23日はニューミーの日として、23%OFFを実施（弊社負担）

WEB・SNS広告 & キャンペーン施策を強化していく

「SNSで発見」 → 「ストアで体験・送客」 → 「WEBで購入」を強化していく



特長④：リーフレット・サンプル配布（※オプション）

他ご出展企業様との同梱を行い
リーフレット・サンプル配布を行うことも可能
ご相談次第で、1社独占での配布も可能



プラン内容

10社同梱

配布物	リーフレット・サンプル
配布場所	弊社ストア全店
配布枚数	指定の枚数でOK (1,000枚～50,000枚)
備考	配布先ストアの指定は不可 弊社による印刷・梱包 マルイによる広告物要審査

1社提供

配布物	自由
配布場所	指定の弊社ストア
配布枚数	指定の枚数でOK (1,000枚～50,000枚)
備考	配布先ストアの指定は不可 弊社による印刷・梱包 マルイによる広告物要審査

特長⑤：タレント活用による商品PRが可能（※有料オプション）

有名タレントの影響力

×

販売員の商品説明

のコラボレーションにより商品PRと購買を促進



様々なPR企画を実施

有名タレント・インフルエンサー
を格安でキャスティング可能

- アンバサダー来店企画
- 1日店長企画
- YouTube企画
- インスタライブ企画
- プレゼントキャンペーン

あくまで体験を通したPR
タレントも安心して紹介可能
newmeだから実現

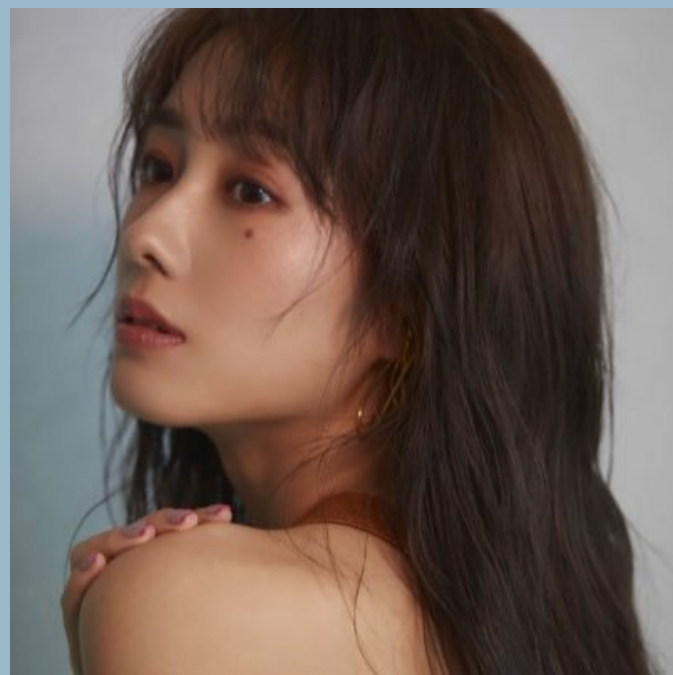
キャスティング
250万円

1社
協賛

キャスティング
50万円

5社
協賛

newme 新宿マルイ店にて1日店長実施予定



前田希美

Instagram
フォロワー数
30.2万人

11月27日決定！



Niki

Instagram
フォロワー数
76万人



かんだま

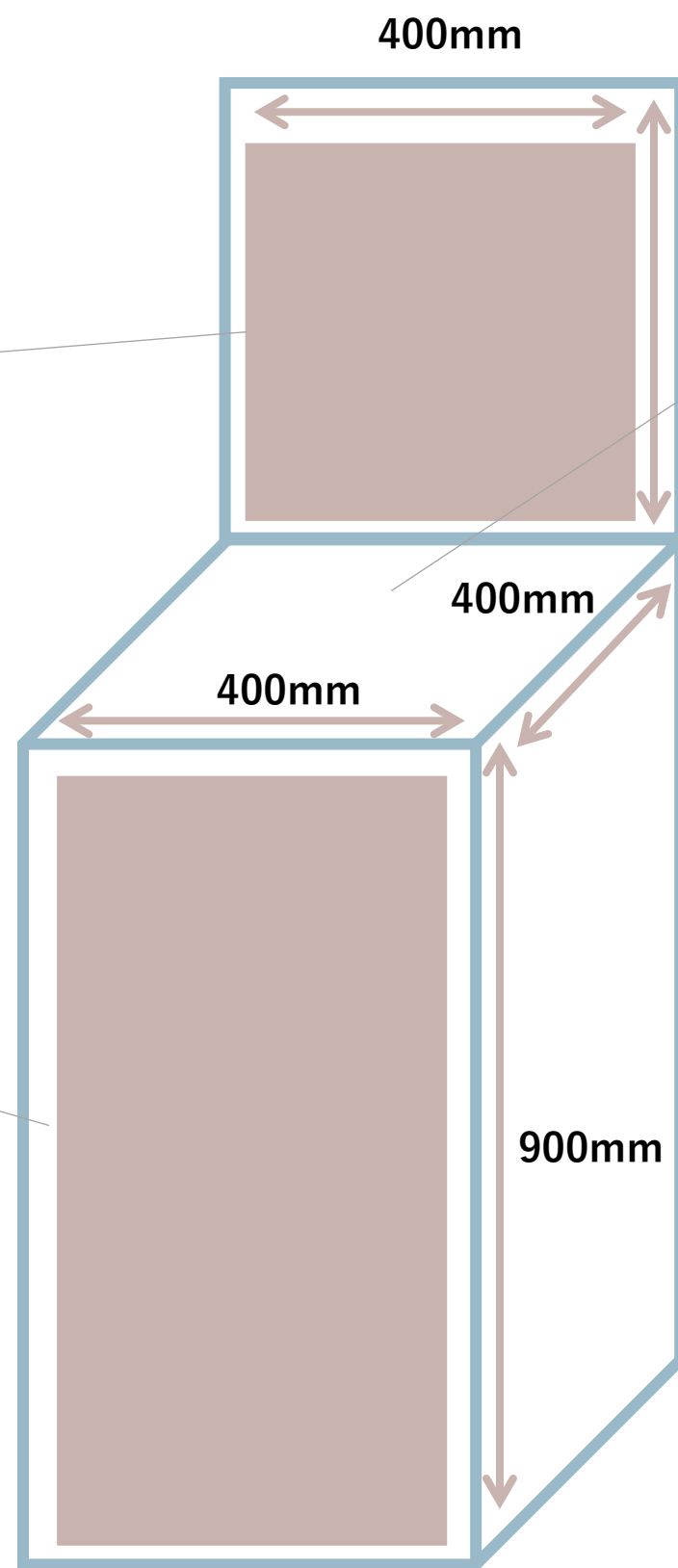
Instagram
フォロワー数
10.9万人



わたなべ麻衣

Instagram
フォロワー数
53.1万人

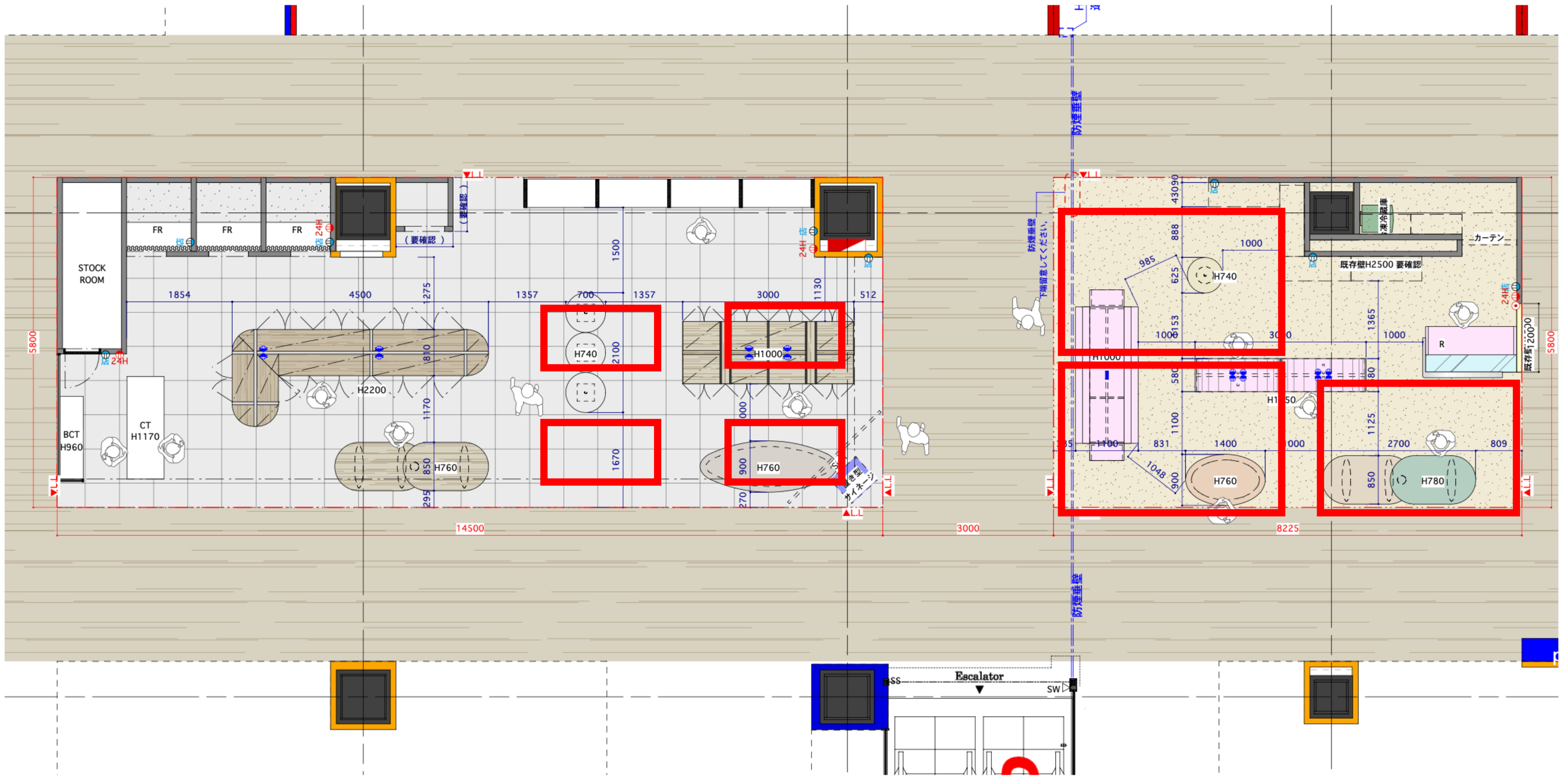
新宿店特設ブースイメージ



- 什器サイズ：幅400mm×奥行400mm×高さ900mm
- 什器：弊社でご用意【イメージ要相談】
- 装飾物：貴社でご用意
(什器上は自由に装飾頂いてかまいません)
- 商品数：制限なし
- 販売員：ブース専属販売員を設置

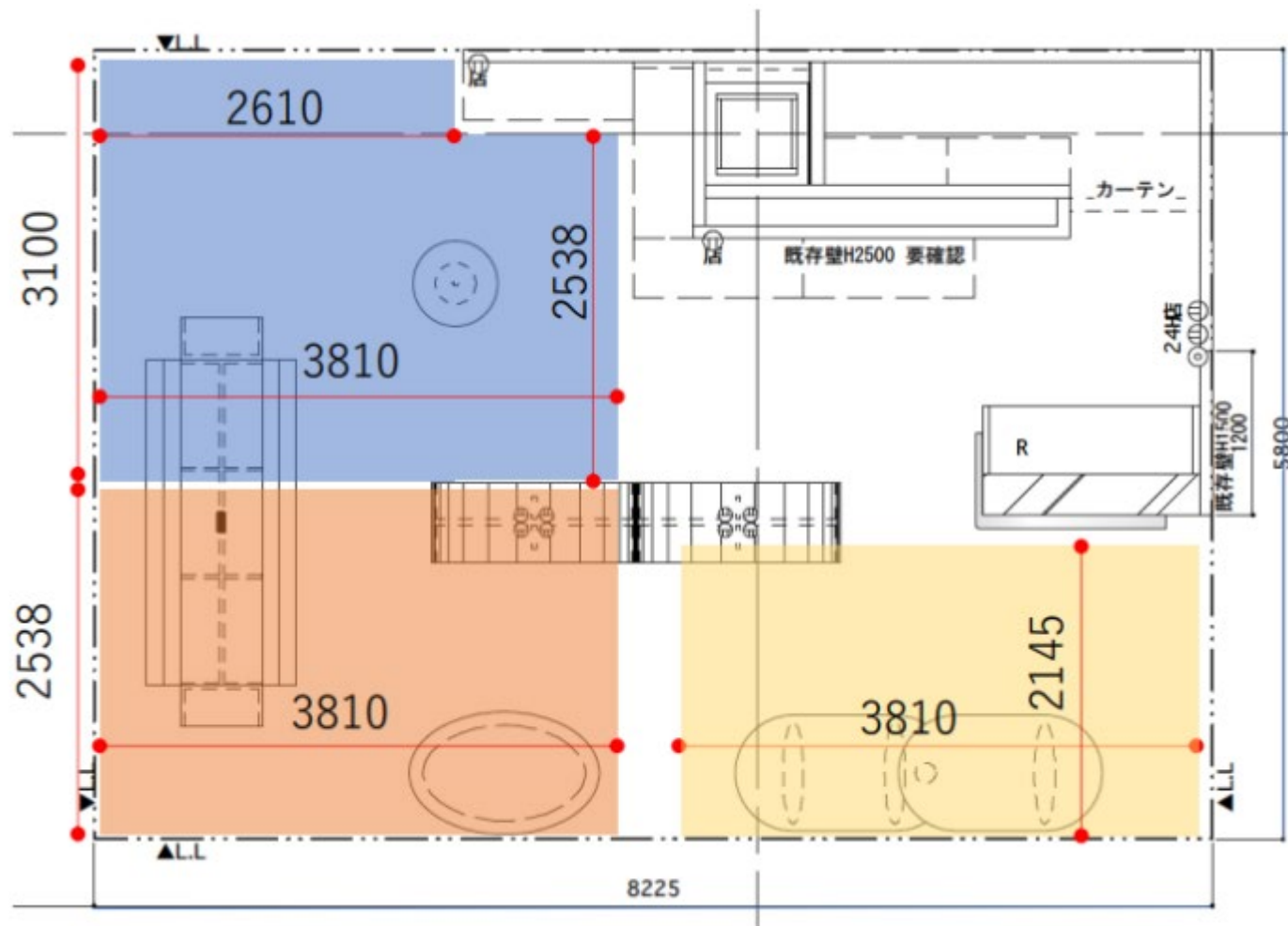
有楽町マルイ店 (4階)

Confidential



有楽町特設ブースイメージ

Confidential



- スペース：2～3坪想定
- 什器：弊社でご用意【イメージ要相談】
- 装飾物：貴社でご用意
- 商品数：制限なし
- 販売員：スペース専属【3社で共有】

タカガールデー

全国の4万人のソフトバンクファンの女性が集う
タカガールデーで2023年度も
独占スポンサーとして弊社が選ばれました



様々なイベント企画を実施

2023年5月20日（土）or21日（日）予定

PayPayドームを1日ジャック

4万人の女性に対して
以下プロモーション施策を予定

- 来場者全員にサンプリング配布
 - コンコース内イベントを実施
 - インフルエンサーによる販売会
 - セルフ写真館を設置
- 商品配布しSNSで拡散して
もらおう企画
- 始球式実施予定のタレントに
SNSで商品紹介を実施

テレビ通販

テレビショッピング



- 地上波をはじめとしたテレビ媒体で放送（枠は応相談）
- 29分間を使って、商品サービスの魅力を訴求
- 豪華キャストと一般観覧者を使ってリアルな演出を展開
- 番組閲覧からの注文の受け皿となるコールセンターも完備

2022年11月30日まで
有楽町マルイ店OPEN
キャンペーン実施中

Confidential

販売PRコミットメントプラン

契約期間 12か月

販売手数料 販売価格 × 5%

※販売手数料との差額95%分のお支払は翌々月末

月会費 税抜75万円/月

※3ヶ月分を契約時にご入金、残額は月額支払い

年間売上目標 2,500万円

出展先（期中に店舗が増えた場合、そちらにも出展）

newme 新宿マルイ店

newme 福岡天神店

newme 有楽町マルイ店

newme 渋谷MODI店

newme イオンモール茨木店

newme イオンモール大阪ドームシティ店

newme mall

出展期間

2023年1月4日～2023年12月30日（一部店舗は2023年3月～）

付帯内容

- ・上記店舗での商品展示/販売（数に限りなし）
- ・上記店舗のいずれかで特設ブース販売（特設ブース専属販売員付）
- ・タカガールイベントでのPR（サンプリング含む）
- ・Youtuber/Tiktoker/タレントによるPR（最低2名）
- ・雑誌広告（最低1回）
- ・ストアイベント開催（newme主導で最低月1回）
- ・newmeの広告枠から一部SNS広告を配信
- ・newmeのSNSでの投稿（最低月1回）
- ・短尺動画の提供（月4本目安）
- ・テレビ通販番組の制作（配信は別途予算の為、応相談）
- ・Tiktok/Instagramの運用（希望あれば）

2022年11月30日まで
有楽町マルイ店OPEN
キャンペーン実施中

バズらせプラン

契約期間 12か月

販売手数料 販売価格 × 5%

※販売手数料との差額95%分のお支払は翌々月末

月会費 税抜35万円/月

※3ヶ月分を契約時にご入金、残額は月額支払い

年間売上目標 1,500万円

出展先（期中に店舗が増えた場合、そちらにも出展）

newme 新宿マルイ店

newme 福岡天神店

newme 有楽町マルイ店

newme 渋谷MODI店

newme イオンモール茨木店

newme イオンモール大阪ドームシティ店

newme mall

出展期間

2023年1月4日～2023年12月30日（一部店舗は2023年3月～）

付帯内容

- ・上記店舗での商品展示/販売（1ブランド）
- ・タカガールイベントでのPR（サンプリング含む）
- ・Youtuber/Tiktoker/タレントによるPR（最低1名）
- ・雑誌広告（最低1回）
- ・ストアイベント開催（newme主導で最低月1回）
- ・newmeのSNSでの投稿（最低月1回）
- ・短尺動画の提供（月4本目安）
- ・Tiktok/Instagramの運用（希望あれば）

THANK YOU