

株式会社ネクスト 会社紹介

～ 化粧品充填・包装 ～

医薬部外品製造許可・化粧品製造許可（H15年～）



熊谷工場

住所 〒360-0133 埼玉県 熊谷市 中曽根 1350-1

TEL 048-579-5777

FAX 048-579-5559



鴻巣工場

住所 〒365-0066 埼玉県 鴻巣市三ツ木 愛の町 319-1

TEL 048-596-3000

FAX 048-596-3003

倉庫・生産環境



倉庫

床面積約 3,000 平方メートル(約 1,000 坪)の広い倉庫をご用意しております。
嵩張る大容量の製品だけでなく、多工程で多資材となる製品などで発生する納品差による早めの荷受けが可能です。
また、お預かりするバルクや完成品はエアコン完備の部屋で管理し、一定の温度を保っています。
屋外から倉庫への入り口、また、生産工場との連絡通路は二重扉を設置しており、ホコリなどの侵入を防ぎます。

※充填後、納品までの時間差がある場合など、完成品保管も可能ですのでご相談下さい。



充填室

与圧をかけたクラス 100,000 の充填室にて、容器、チューブへの充填を行います。
作業者は充填室専用服を着た上で、粘着テープによるホコリの除去、手洗い、エアシャワーを通して入室します。
倉庫から入る資材は、全て二十扉のパスルームと呼ばれる部屋を経由して入ります。その際、ホコリが出るダンボールなどは部屋に入れませんので、ダンボールで入荷した資材は、全てオリコンなどに移し替えてから充填室に入ります。



仕上室

与圧をかけたクラス 1,000,000 の仕上げ室は充填後の製品が流れ、人手のかかる長いライン作業が可能です。
計量検査や外観検査などを始め、箱入れやシュリンクかけなどの後工程を仕上室で行います。
また、全ての作業者は粘着テープによるホコリの除去と手洗いを行ってから入室します。



引取/納品

4t ウィング車 2 台を保有しておりますので、自社便による”迅速な対応”が可能です。協力会社とも連携し、輸送コストを抑える事で、お客様に安心のサービスを提供致します。

ボトル製品の充填

キャップ

Wist製のキャッパーによる締め付けを行う為、任意のトルク値で締められます。
ノズルのあるキャップの向きもご指定できます。

中栓

インライン打栓機その他、卓上打栓機などを用いて押込みます。

ボトル

最少充填量は5mL程度から可能で、充填口の口径は最少Φ3.5から対応しており、
16台ある充填機から用途に見合った充填機を使用致します。

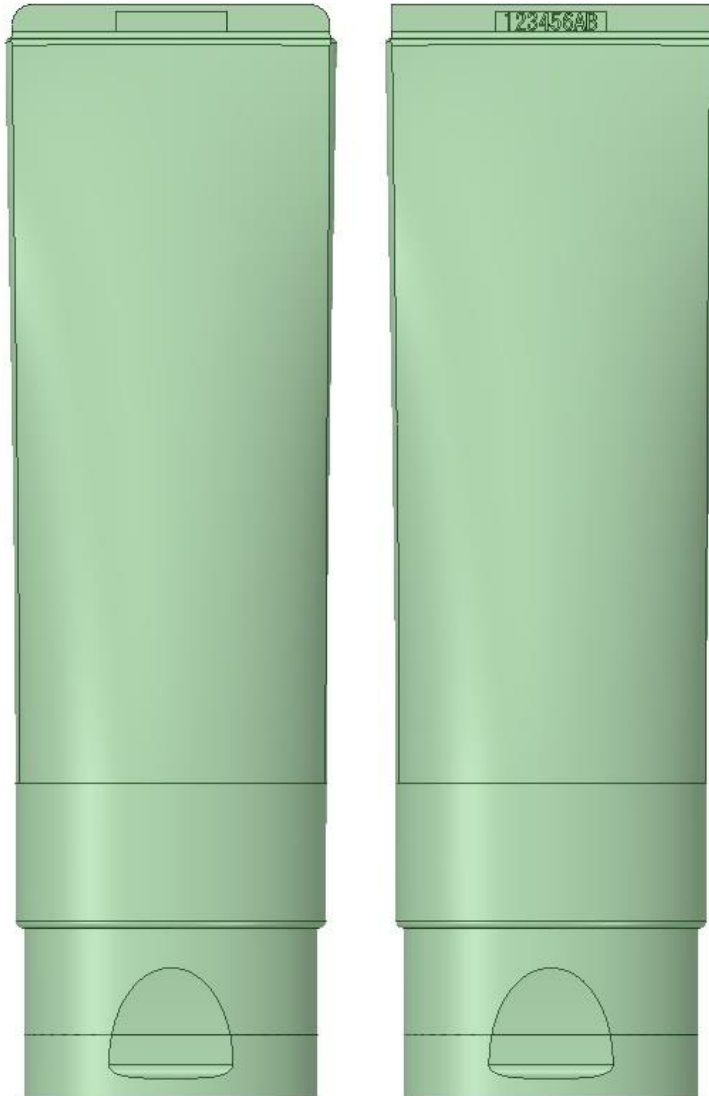
充填後は計量検査機による充填量を確認し、ご指定の場所にロットを打ちます。
胴巻きラベルやシュリンクなど、様々な仕上げ工程が可能ですので、ご相談下さい。

生産可能本数

充填量	1ライン生産量/日	ライン数	最大生産量/日
30mL	20,000 個	12	240,000 個
500mL	4,200 個	12	50,400 個




チューブ製品の充填





	マセ製 充填機	柳下製 充填機
シール方式	超音波式	超音波式
対応可能サイズ	Φ19/20/22/25/30 Φ35/40/45/50/50	Φ16/19/20/22/25 Φ30/35/40/45
充填可能範囲	7~250g	7~230g
シール幅	5mm	5mm
R カット所持サイズ	Φ25/30/35/40/45/50	Φ16/19/20/22/25 Φ30/35/40/45
刻印桁数	8 桁	7 桁
刻印文字数	文字部が凹形状 (3mm×2mm)	文字部が凸形状 (3mm×2mm)
充填速度	20~40/分	20~40/分
充填方式	定量ピストン	定量ピストン

充填機器の設備について

<p style="text-align: center;">ボトル充填機</p> 	16 台	Wist:VPS-1000GS	2 台	柴田:MS-31	1 台
		Wist:CPR-1000W	1 台	柴田:ギア式充填機	3 台
		Wist:CPS-500	2 台	東陽理工:分注器	2 台
		Wist:CPR-500W	3 台	朝日:朝日自動充填機	1 台
		Wist:WBS-2	1 台		
<p style="text-align: center;">チューブ充填機</p> 	2 台	マセマチック社製:163UA-VH 型	1 台	柳下社製:弊社オリジナル仕様	1 台
<p style="text-align: center;">回転式 クリーム充填機</p>	1 台	ジャー容器を高速で回転させながら脱泡充填を行います。			
<p style="text-align: center;">ホットメルト充填機</p>	1 台	バルクを温め、溶融させた状態で充填します。 充填後は冷凍ショーケースなどに入れて製品を冷まし、固着させます。			
<p style="text-align: center;">ステンボール投入機</p>	2 台	攪拌用のステンレスボールを容器に投入する機械です。			
<p style="text-align: center;">サーボキャッパー</p>	12 台	キャップをご希望のトルク値で締める事ができる装置です。			
<p style="text-align: center;">容器エアー洗浄機</p>	16 台	容器内にある異物を取り除く装置で、エアーによる洗浄を行う事が出来ます。 突き出し長さ、洗浄時間を設定できますので、製品によって設定を変更します。			
<p style="text-align: center;">冷凍ショーケース</p>	1 台	ホットメルト充填された製品を冷ます為の冷凍ケースです。			
<p style="text-align: center;">ウェイトチェッカー</p>	13 台	充填量が適正値かどうかを自動で選別する装置です。 ※下限値と上限値を設定し、範囲外のものをライン外に排出します。			
<p style="text-align: center;">打栓機</p>	7 台	中栓など、押し込みで取り付ける製品に使用します。			
<p style="text-align: center;">攪拌機</p>	1 台	バルクを攪拌する装置で、経時で分離してしまうバルクなどの場合に使用します。			

仕上げ工程設備について

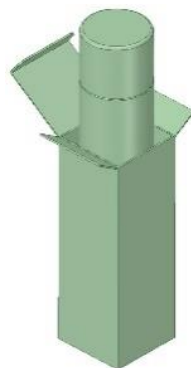
<p style="text-align: center;">シュリンク シール機</p> 	ライスター	4台	トンネル型のシュリンク機。 かぶせシュリンク型で、製品保護などの他、ラベル付きなどにも対応可能です。
	三方シュリンカー	1台	全方向シュリンクがかけられる装置で生産速度が速く、大ロット、短納期向けの対応が可能です。
	エンドレスシーラー	2台	袋やパウチ製品などの上部を熱圧着で接着する装置。 袋の淵の閉じ工程や、詰め替え用のパウチ製品の袋閉じが可能となります。
	インパルスシーラー	1台	ヒートシーラーと同じ目的の機種違いとなります。
<p style="text-align: center;">インクジェットプリンター</p> 	黒色	19台	メインで利用している黒印字型のインクジェットプリンター。 主にロット打ちに利用しますが、消費期限などの文字列などにも対応します。
	黄色	2台	黄色出力のインクジェットプリンター。 容器が暗い色の場合に利用します。
異種検査装置	ボトル製品用 箱製品用	9台	2次元バーコードの読み取りによる異種検査装置となります。 異種製品を検知した場合、警告音を出すタイプと、該当製品をライン外へ押し出す2種類があります。容器や箱などどちらの形状も対応可能です。
ラベラー機	ラベラー	14台	製品に POP ラベルなどを貼り付ける機械のほか、ボトル製品に巻き付けるように貼る胴巻き式。そして、箱状の製品に封緘シールを張り付けるものなど、用途に合わせて使用します。
計量器	小型・中型	55台	充填量の確認や、内箱内の入れ落ちを確認する卓上計量器の他、輸送箱からの入れ落ちを確認する為の中型の物を揃えています。
刻印機	ラベル印字機	5台	インクリボンを用いて刻印していく装置で、ロール状のラベルに刻印するものと、袋などに刻印するものを揃えております。 (刻印色は黒色の他に銀色など、ラベルや箱の色によって変更が可能です)

生産量イメージ

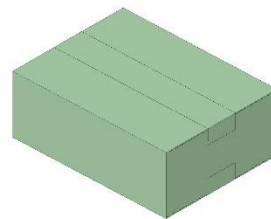
ボトル製品 例



充填 120mL



1ヶ箱入れ



輸送箱
48ヶ入

充填量	120mL
容器種類	樹脂容器
中栓種類	樹脂(打ち込み)
キャップ種類	樹脂(ねじ式)
1個箱	ワンタッチ仕様
輸送箱	48個入れ
生産数	10,000個/日

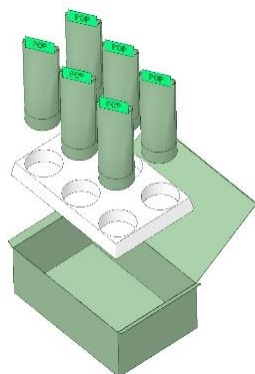
チューブ製品 例



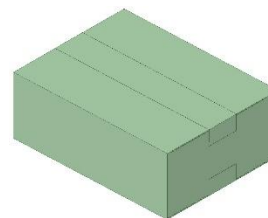
充填
60g



チューブ上部
にPOP貼り



6本トレー
と箱入れ



輸送箱
60本入

充填量	60g
チューブ種類	樹脂チューブ
POPレーベル	ラベラー貼り
トレイ	6本入れ
内箱	6本入れ
輸送箱	60本入れ
生産量	15,000本/日